

Imagens de Satélite

Amnistia Internacional



32.723°, 13.177°

DigitalGlobe, August 7, 2014

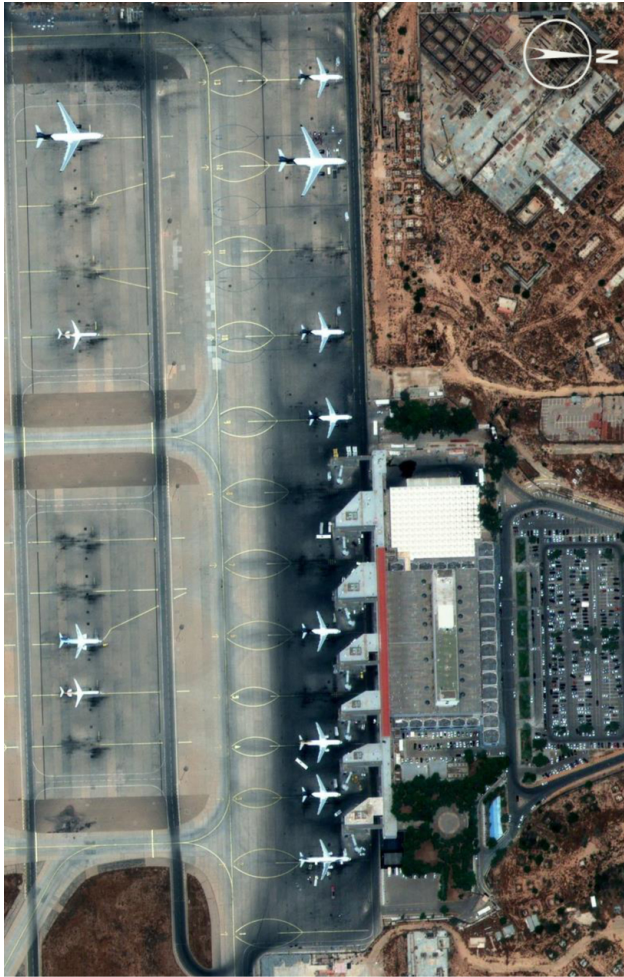


32.723°, 13.177°

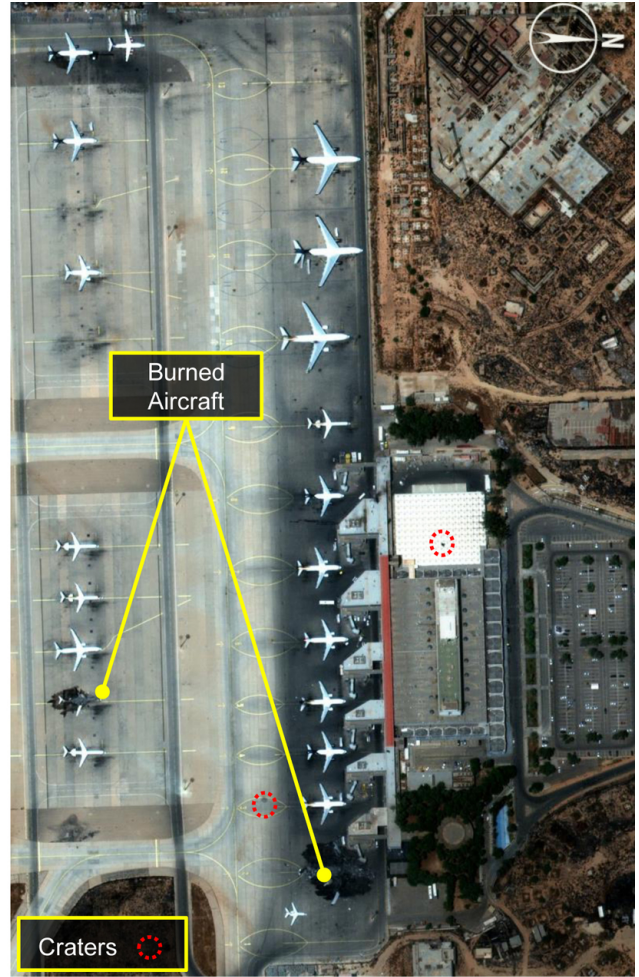
DigitalGlobe, August 16, 2014

Analysis secured by Amnesty International. (c) DigitalGlobe 2014

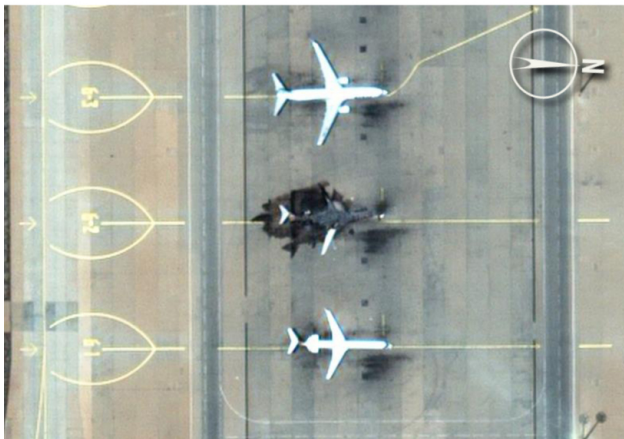
Mostra o edifício de apoio à agricultura em Trípoli. Imagem mostra possível dano no telhado do edifício a 7 de agosto. A 16 de agosto a estrutura é destruída.



DigitalGlobe Natural Color Imagery, July 6, 2014



DigitalGlobe Natural Color Imagery, July 25, 2014



32.669°, 13.144°



DigitalGlobe Natural Color Imagery, July 25, 2014

Analysis secured by Amnesty International. (c) DigitalGlobe 2014

Mostra o aeroporto civil de Tripoli. Na imagem de 25 de julho vê-se dois aviões destruídos e uma cratera.

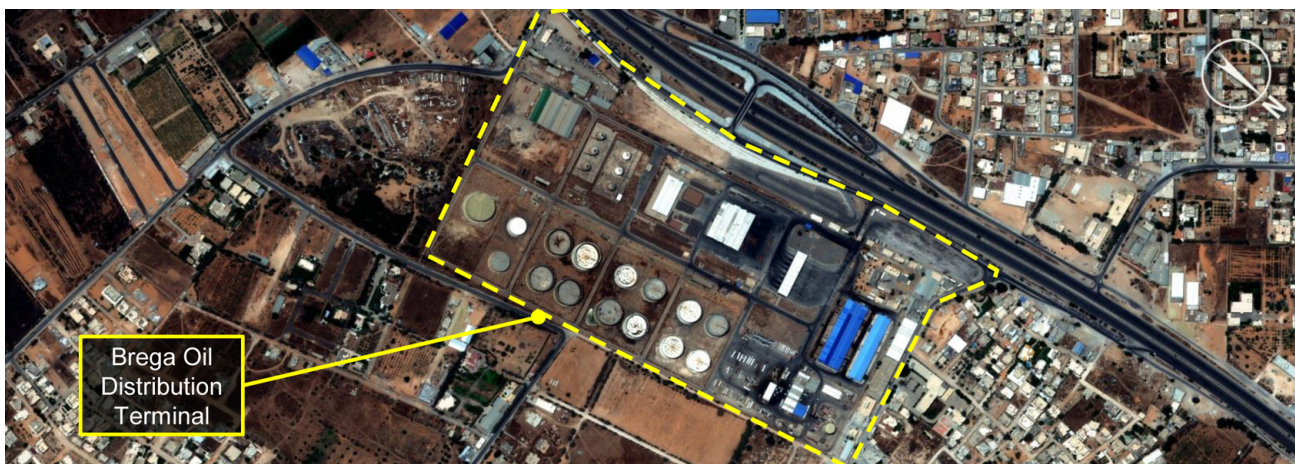


32.669°, 13.155°

DigitalGlobe Natural Color Imagery, July 25, 2014

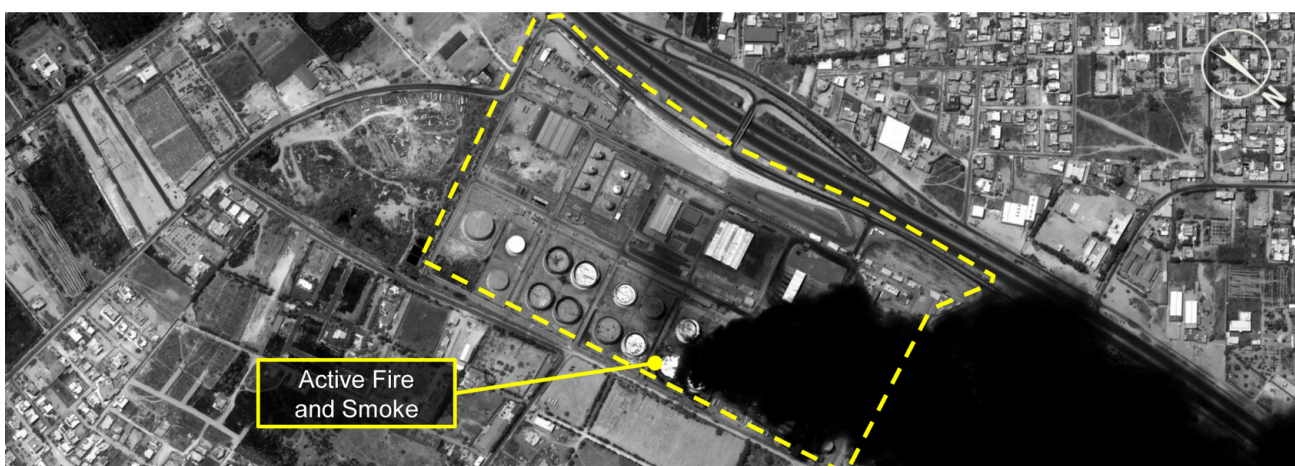
Analysis secured by Amnesty International. (c) DigitalGlobe 2014

Vista geral do aeroporto de Trípoli, alvo de vários ataques no início de julho. Imagens mostram danos provocados por *rockets*, com vários aviões e estruturas destruídos.



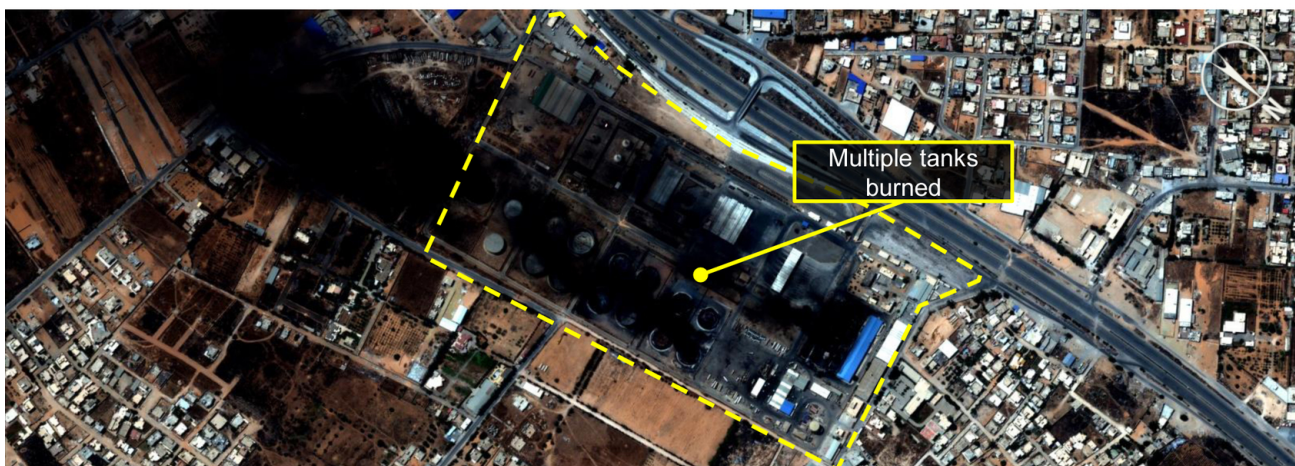
32.790°, 13.149°

DigitalGlobe Natural Color Imagery, July 25, 2014



32.790°, 13.149°

DigitalGlobe Panchromatic Imagery, July 29, 2014



32.790°, 13.149°

DigitalGlobe Natural Color Imagery, August 16, 2014

Analysis secured by Amnesty International. (c) DigitalGlobe 2014

Imagens do Terminal de Distribuição de Gasolina Brega, em Trípoli. A 29 de julho apresentava danos. Ataques adicionais entre 29 de julho e 24 de agosto tornam-se evidentes pela quantidade de zonas queimadas.



32.761°, 12.900°

DigitalGlobe, August 24, 2014



32.761°, 12.900°

DigitalGlobe, September 18, 2014

Analysis secured by Amnesty International. (c) DigitalGlobe 2014

Imagens de Warshafana. Entre 24 de agosto e 18 de setembro um edifício civil foi destruído. Muitas outras estruturas na zona circundante mostram danos.



32.766°, 12.910°

DigitalGlobe Natural Color Imagery, August 24, 2014



32.766°, 12.910°

DigitalGlobe Natural Color Imagery, September 20, 2014

Analysis secured by Amnesty International. (c) DigitalGlobe 2014

A infraestrutura civil que apresenta danos mais amplos, em Warshafana. Imagens de 20 de setembro mostram a destruição de infraestruturas e bloqueios de estrada.



12.672°, 12.871°

DigitalGlobe Natural Color Imagery, October 2, 2014



Analysis secured by Amnesty International. (c) DigitalGlobe 2014

Imagem mostra danos causados a infraestruturas civis na zona de Warshafana e nos arredores de Tripoli, em julho. Mostra o hospital Zahra, destruído entre 20 de setembro e 2 de outubro. Veículos hospitalares também terão disso destruído